

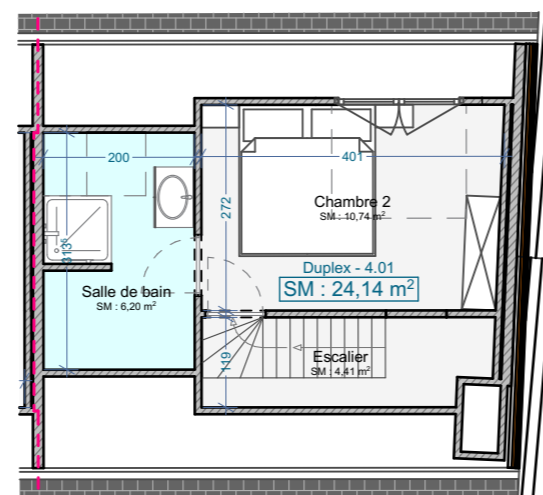
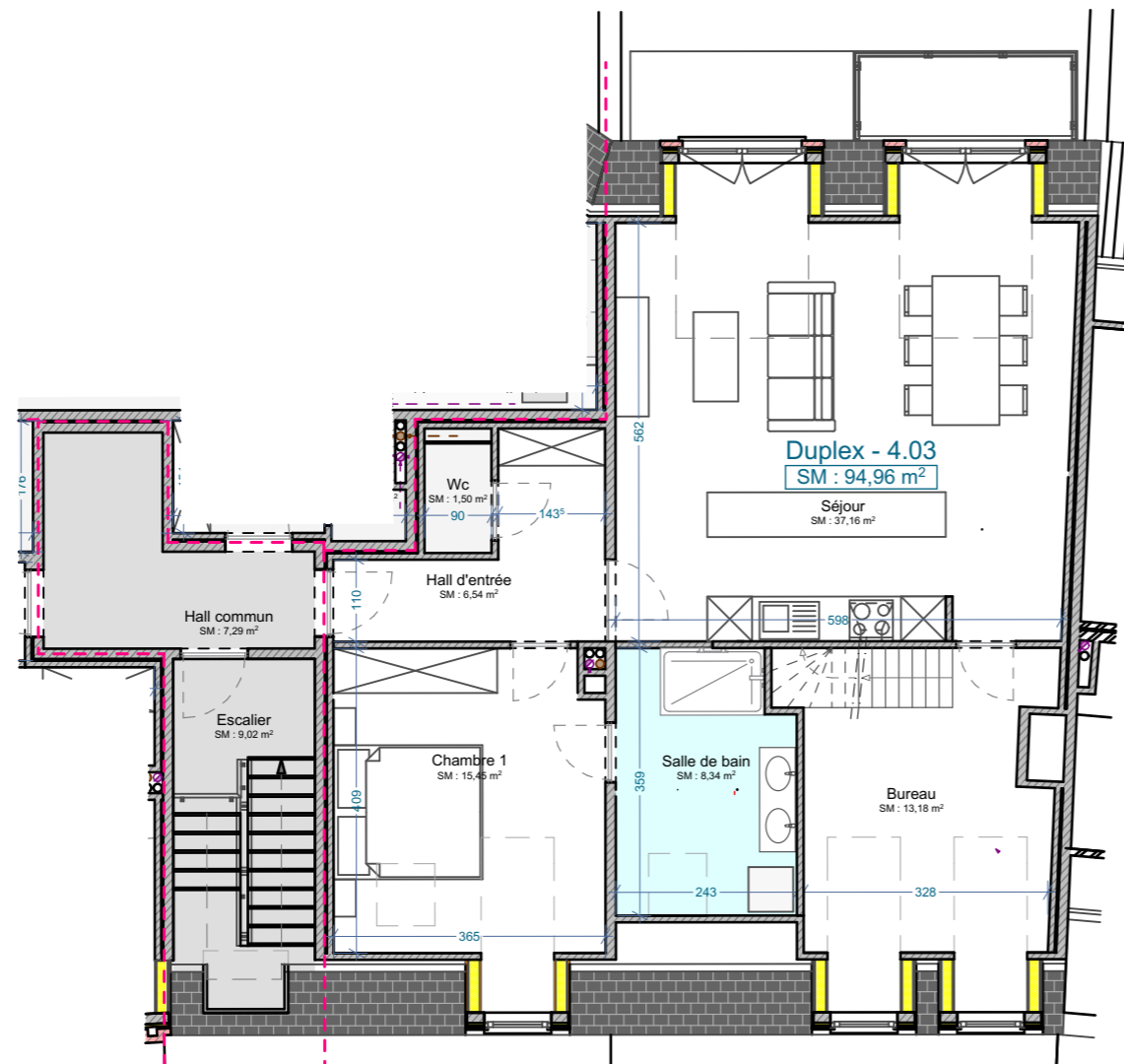
RESIDENCE NANON

LOCALISATION



APPARTEMENT 4.03

Situation: Niveau +4 (duplex)
Nombre de chambre: 2
Surface brute du logement: 119,10 m²
Surface balcon/terrasse: 3,20 m²



Ouvrage :
Résidence NANON
Rue Nanon, 1, 5080 Namur

N° de plan: Niv 4
Titre: Appartement 4.03


Atelier des Architectes Brasseur et Wolfs
Société civile d'architectes

Immobilière
Du Bois Des Chênes

NB - CODE DE MESURAGE: Les surfaces des appartements sont calculées de la manière suivante:
1. La surface d'une unité est mesurée depuis l'extérieur du mur de façade et jusqu'à la moitié des maçonneries mitoyennes, entre appartements ou entre appartements et commun, y compris les gaines techniques.
2. La surface d'une terrasse est mesurée depuis l'intérieur du garde-corps jusqu'à l'extérieur de la façade.
3. La surface d'une cave est la surface murs non compris.

Les cotes et mesures inscrites dans les plans sont données à titre indicatif et peuvent subir des modifications suite aux études et nécessités techniques
Le mobilier est représenté à titre purement indicatif pour permettre une meilleure lecture du plan.